




CON LA SPONSORIZZAZIONE
NON CONDIZIONANTE DI

Umbra
THE DENTAL PARTNER

 E.C.M.
Crediti ECM proposti n. 10
Medico Chirurgo - Odontoiatra

 UniSR
Università Vita-Salute
San Raffaele

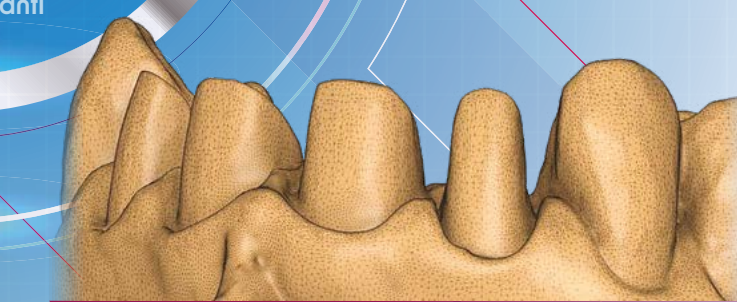
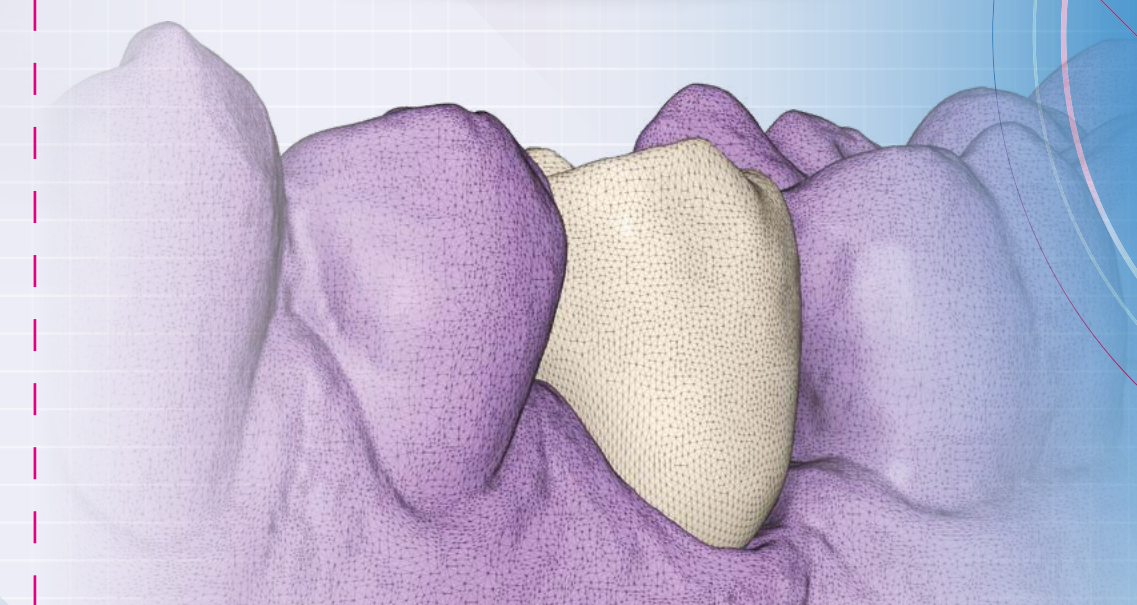
 DentalSchool
UniSR



Principi di Scansione Intraorale

teoria e tecniche
per un corretto utilizzo

Con l'impiego pratico dello scanner
intraorale da parte dei
partecipanti



Crediti E.C.M.

È previsto l'accreditamento del Corso
per Medico chirurgo - Odontoiatra.

Per ottenere il rilascio dei crediti formativi ECM,
ogni partecipante dovrà:

- Frequentare il 100% dell'impegno orario previsto
(rilevato tramite firma presenze)
- Compilare il questionario di apprendimento dei vari incontri
(soglia di superamento del 75% di risposte esatte)
- Compilare la scheda di valutazione dei vari incontri

I crediti saranno inviati al termine del corso tramite mail agli
aventi diritto, a seguito della verifica dei dati richiesti.

**B2B**[®]
CONSULTING
EVENTS & COMMUNICATION

SEGRETERIA ED INFORMAZIONI

B2B Consulting srl - tel 06 6675247 - cell. 335 325081
b2b@b2bconsultingsrl.com - www.infob2bconsultingsrl.com
Provider ECM 1392

14 ottobre
2023

DIRETTORE SCIENTIFICO

Prof. Enrico Gherlone

RELATORI - ESERCITATORI

Dott. Francesco Bova
Dott. Francesco Ferrini

SEDE DEL CORSO

Odontoiatria San Raffaele
Aula Rotelli
Via Olgettina 48 - DIMER
Milano

**Principi di
scansione
Intraorale**
teoria e tecniche
per un corretto utilizzo
Con l'impiego pratico dello scanner
intraorale da parte dei
partecipanti

Presentazione del Corso

I sistemi di scansione intraorale rappresentano indubbiamente la più recente "rivoluzione" in ambito odontoiatrico. Sempre più professionisti, difatti, scelgono questi dispositivi per il rilevamento dell'impronta, sostituendo in moltissime lavorazioni i materiali tradizionali con lo scanner. Queste tecnologie, specialmente nell'ultima decade, hanno visto un'evoluzione molto rapida divenendo sempre più semplici e rapidi da utilizzare.

Come per qualsiasi altra procedura clinica, tuttavia, anche il corretto rilevamento dell'impronta con lo scanner prevede che il professionista debba percorrere una adeguata curva di apprendimento.

I vantaggi che un corretto utilizzo ed inserimento nello studio odontoiatrico dello scanner intraorale sono certamente molteplici e spaziano da quelli di ordine pratico ed economico, passando per quelli propri della comunicazione con il paziente ed ancora di tipo medico-legale.

Questo corso teorico-pratico su modelli anatomici, che per la sua realizzazione si avvale del contesto culturale e tecnologico del Dipartimento di Odontoiatria dell'Ospedale San Raffaele (Direttore Prof. E. Gherlone), è stato pensato per fornire al clinico una formazione di base essenziale, specialmente nel caso in cui è stata maturata una esperienza limitata nell'ambito della scansione intraorale o, ancora, nel caso in cui si sia un "neofita" e si desideri acquisire delle capacità di base subito spendibili nella pratica quotidiana. Per questi motivi, ampio spazio verrà dato alle prove pratiche al fine di consentire una rapida familiarizzazione con lo scanner e con i programmi informatici che lo supportano.

Al termine del Corso ogni partecipante sarà in grado di rilevare una impronta ottica e poter utilizzare, ciò che ha appreso, direttamente in studio.

Verrà pertanto percorso e discusso tutto il workflow digitale che porta ad ottenere un'impronta digitale corretta utilizzabile tanto dal laboratorio odontotecnico, quanto anche all'interno dello stesso studio odontoiatrico nel caso di lavorazioni di tipo chair-side.

Programma

MATTINA

08.45-09.00 Registrazione partecipanti

09.00-12.00 **PARTE TEORICA:**

- ▶ **La filosofia del digitale.**
- ▶ **Gli scanner intraorali: dispositivi e programmi a supporto.**
- ▶ **Considerazioni sui vantaggi legati all'utilizzo dello scanner intraorale.**
- ▶ **Il Work-flow analogico vs digitale: Analisi delle differenze e delle proprietà.**
- ▶ **Saper riconoscere problematiche e difficoltà per sfruttare in maniera ottimale le capacità dello scanner intraorale.**
- ▶ **L'acquisizione dell'impronta digitale: strategie di acquisizione dell'immagine 3D in funzione delle lavorazioni da effettuare.**
- ▶ **L'impronta in funzione della lavorazione: il laboratorio odontotecnico e le lavorazioni chair-side.**

Francesco Bova - Francesco Ferrini

POMERIGGIO

14.00-17.30 **PARTE PRATICA:**

- ▶ **Software a supporto dello scanner: creazione del caso clinico**
- ▶ **Acquisizione di impronte digitali per vari tipi di lavorazione su elementi naturali e su impianti.**
- ▶ **Autovalutazione della qualità della scansione.**
- ▶ **Invio al laboratorio dell'impronta per la produzione di dispositivi protesici**
- ▶ **Cenni di lavorazioni chair-side con dimostrazione pratica: stampa 3d e fresatura dal pieno.**

Francesco Bova - Francesco Ferrini

17.30-18.00 Test apprendimento ECM

Principi di scansione Intraorale

teoria e tecniche
per un corretto utilizzo
Con l'impiego pratico dello scanner
intraorale da parte dei partecipanti

Odontoiatria San Raffaele
Aula Rotelli
Via Olgettina 48 - DIMER
MILANO

14
ottobre
2023

DATI PERSONALI

CONFERMO LA MIA ADESIONE AL CORSO

Nome Cognome

Ragione sociale (se diversa)

Indirizzo fiscale

Città C.A.P. Prov.

Tel. Cellulare

E-mail

Codice Fiscale

P. I.V.A. Codice Univoco Identificativo

Indirizzo PEC

CONSENSO AL TRATTAMENTO DEI DATI PERSONALI

Ai sensi della D.Lgs. 196/2003 e del Regolamento Europeo n. 679/2016, preso atto dell'informativa di cui ho compreso integralmente il contenuto, autorizzo il trattamento dei dati per le finalità ivi previste e

DÀ IL PROPRIO CONSENSO NON DÀ IL PROPRIO CONSENSO
affinché i dati personali forniti alla Società B2B Consulting S.r.l. e segnatamente i dati identificativi e i dati relativi al recapito telefonico ed elettronico possano essere trattati per la finalità di promozione pubblicitaria delle attività condotte dalla Società B2B Consulting S.r.l.

DÀ IL PROPRIO CONSENSO NON DÀ IL PROPRIO CONSENSO
affinché i dati personali forniti alla Società B2B Consulting S.r.l. e segnatamente i dati identificativi e i dati relativi al recapito telefonico ed elettronico possano essere comunicati a terzi in Italia all'estero anche in paesi extra UE, per la finalità di promozione commerciale, pubblicitaria, di profilazione e di marketing

Data Firma

QUOTA DI ADESIONE

La quota di partecipazione per il corso è di:

Medico Chirurgo e Odontoiatra € 400,00 I.V.A. inclusa

Il corso è a numero chiuso per un massimo di 12 partecipanti.

Le domande di iscrizione saranno accolte in ordine cronologico di arrivo.

MODALITÀ DI ISCRIZIONE E PAGAMENTO

L'iscrizione sarà ritenuta completa e valida solo a seguito dell'invio della Scheda di adesione e di copia dell'effettuato bonifico tramite mail alla Segreteria Organizzativa.

Dati per effettuare il bonifico bancario:

B2B CONSULTING - Banca BPER - IBAN IT98D0538702684000042880263

Eventuali rinunce successive all'iscrizione o in fase di svolgimento del Corso, non prevedono il rimborso della quota di partecipazione. Per cause di forza maggiore l'Università potrà rinviare o annullare il Corso, informandone tempestivamente gli iscritti senza che nulla venga a questi rimborsato, salvo le quote di adesione già versate.



SEGRETERIA ORGANIZZATIVA: B2B Consulting
tel 06 6675247 - cell. 335 325081
b2b@b2bconsultingsrl.com - www.infob2bconsultingsrl.com
Provider ECM 1392