



CORSO ANNUALE
MAGGIO - OTTOBRE 2022

CORSO POST GRADUATE

Virtual Patient

**APPROCCIO DIGITALE
ALLA MODERNA
ODONTOIATRIA PROTESICA**

6|7 MAGGIO
10|11 GIUGNO
1|2 LUGLIO
16|17 SETTEMBRE
14|15 OTTOBRE

Direttore del Corso
PROF. ENRICO GHERLONE

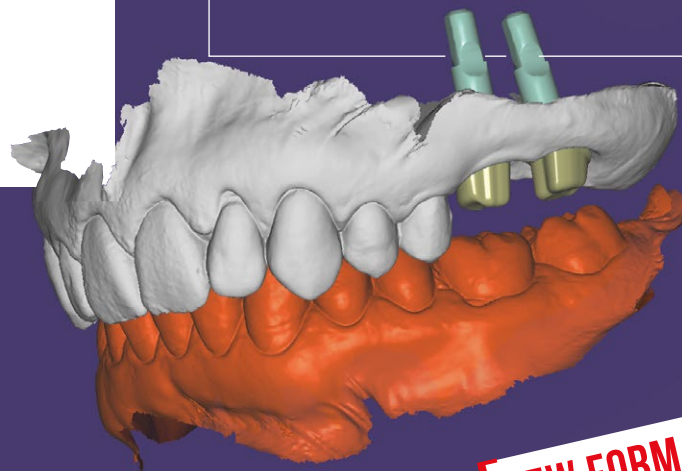
Direttore Scientifico
FRANCESCA CATTONI

Coordinatori del Corso
FRANCESCO FERRINI
MICHELE MANACORDA

Sede del Corso
Ospedale San Raffaele Dental Clinic
Via Olgettina 48 - DIMER



SEGRETERIA ORGANIZZATIVA
B2B CONSULTING SRL - tel 06 6675247
b2b@b2bconsultingsrl.com - www.infob2bconsultingsrl.com
Provider ECM 1392



NEW FORMAT

ANNO 2022

S

copo del corso è quello di Formare/Perfezionare gli Operatori fornendo nozioni scientifico-cliniche e merceologiche relative ai protocolli operativi digitali più moderni ed attuabili clinicamente in ambito Odontoiatrico ed Odontotecnico.

È ormai chiaro che la moderna

odontoiatria deve confrontarsi con molteplici tecnologie, in special modo quelle digitali, divenute ormai una realtà da cui l'odontoiatra non può più prescindere.

Verranno descritte le applicazioni tecnologiche che vanno dall'acquisizione dei dati durante il rilievo delle impronte, alla pianificazione del trattamento, senza dimenticare le tecniche Cad-Cam che abbracciano l'odontoiatria e l'odontotecnica.

In particolare si valuteranno sia la fase diagnostica durante la quale le tecnologie digitali possono essere utilizzate con scopo diagnostico-comunicativo, come lo Smile Design (realizzato con specifici Software a partire da fotografie del paziente), sia l'ambito diagnostico chirurgico implantare, in cui i dati digitali radiologici (CBCT) sono oggi elaborati all'interno di specifici Software per ottenere valutazioni più accurate che aiutano il clinico nel processo decisionale e durante l'atto chirurgico al fine di ottenere una riabilitazione impianto-protetica rispettosa dei tessuti ossei e mucosi

SCOPO DEL CORSO

del paziente stesso, riducendo i rischi e rendendo più sicuro l'intervento proposto.

Si descriveranno inoltre teoricamente e praticamente gli Scanner Intraorali, che forniscono al clinico la possibilità di rilevare la lettura digitale delle arcate dentarie senza alcun materiale, con semplificazione del passaggio dati dallo studio al laboratorio, ottima precisione, e un maggior comfort per il paziente trattato.

In una fase successiva si prenderà anche in considerazione la tecnologia CAD-CAM di laboratorio.

Verranno pertanto trattati sia i metodi convenzionali che il flusso di lavoro digitale, grazie al quale può avvenire un'acquisizione dei dati più rapida ed immediata, una valutazione del paziente più agevole e consapevole, una maggior efficacia nella pianificazione del trattamento impianto-protetico ed una produzione più rapida e controllata dei manufatti protesici.

Il Corso sarà di carattere teorico-pratico con operatività dirette nella splendida cornice di strutture ed attrezzature del Dipartimento di Odontoiatria (Dental Clinic/Dental School) dell'Ateneo Vita Salute San Raffaele Milano.

DIRETTORE DEL CORSO
Prof. Enrico Gherlone

Professore Ordinario di Malattie Odontostomatologiche
Direttore Dipartimento
di Odontoiatria Ospedale San Raffaele (MI)