

**BIOSAFIN**

Partner of

**cefla**

medical  
equipment

**BIOSAFIN**

Partner of

**cefla**

medical  
equipment



**GLOBAL QUALITY**

**BIOSAF IN è un'Azienda certificata:**

**UNI EN ISO 9001** che certifica l'intero processo di lavoro a 360° attestandone la conformità ai canoni qualitativi considerati ottimali, per la tutela dell'Utilizzatore del prodotto - il Professionista - e del fruitore finale - il Paziente.

**UNI CEI EN ISO 13485** pertinente in modo specifico alla Qualità dei Dispositivi Medici.

**WINSIX**  
PERFORMING IMPLANT SYSTEM

Certificazioni prodotto WINSIX®:

CE FDA

# Riabilitazione MINI-INVASIVA delle creste atrofiche:

LA CONDENSAZIONE MECCANICA

**20 LUGLIO 2019**

**Sede del corso:**

STUDIO ASSOCIATO ARDUINI-ZUCCARO  
Via Fratelli De Filippo, 17 - Frosinone (FR)

**Relatori:**

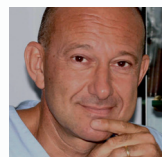
RAFFAELE VINCI  
LUCA ARDUINI

**eventogratis**

PRE-ISCRIZIONE OBBLIGATORIA

## presentazione del corso

La tecnica di compattazione ed espansione meccanica è una tecnica mini-invasiva. Ha diversi campi di applicazione: interventi post estrattivi, flapless, mini rialzo, split crest e può essere utilizzata sia nel mascellare superiore che in mandibola. Numerosi sono anche i vantaggi per il paziente, tra i quali minor ingombro nel cavo orale, minor fastidio post operatorio ed eliminando l'uso della fresa si ha nessuna perdita di volume osseo che consente il carico immediato e la riabilitazione estetica, di fonetica e masticatoria.



### Raffaele Vinci

Medico Chirurgo, Odontoiatra, Specialista in Chirurgia maxillo-facciale è Professore Associato in Malattie Odontostomatologiche, titolare della Cattedra di Chirurgia Orale, Direttore della Scuola di Specializzazione in Chirurgia Orale presso l'Università Vita Salute San Raffaele e Direttore del Centro Dipartimentale di Chirurgia Orale presso il Dip. di Odontoiatria dell'IRCCS San Raffaele di Milano (Dir. Prof. EF Gherlone). Presidente eletto della Società Italiana di Chirurgia Odontostomatologica è socio attivo in numerose Società scientifiche nazionali ed internazionali. Coordinatore e relatore in diversi corsi universitari post graduate, in corsi di dissezione anatomica e chirurgia su preparati umani, a congressi nazionali ed internazionali.



### Luca Arduini

Nel 2006 ha conseguito la Laurea in Odontoiatria e Protesi Dentaria presso l'Università "La Sapienza" di Roma. Nel 2011 Ha conseguito il Master di II livello in endodonzia con Lode presso la stessa Università. La sua esperienza nel campo endodontico è iniziata con la Tesi sperimentale in endodonzia e nei ritrattamenti canalari eseguita presso l'Università "La Sapienza" di Roma. Nel 2017 ha conseguito la certificazione del post-graduate teorico- pratico di impianto protesi presso l'Università San Raffaele Dental School di Milano. Nel 2017 ha partecipato al corso di perfezionamento a carattere teorico-pratico con esercitazioni su preparati anatomici da umano, lezioni frontali e chair-side. Esperto in chirurgia implantare soprattutto con l'utilizzo di tecniche rigenerative ed espansive (ERE) a spessore parziale con eccezionali risultati nella tecnica di espansione verticale della cresta edentula con dislocamento del pavimento del seno mascellare attraverso l'uso del Magnetic Mallet. Pratica chirurgia guidata per "All on four" "All on six" attraverso l'uso di frese oppure con compattazione ossea utilizzando il Magnetic Mallet (MBC).

## programmadelcorso

8.30 -9.00	Registrazione dei partecipanti
9.00 - 10.00	<b>INTRODUZIONE CASI CLINICI E PROGRAMMAZIONE INTERVENTI (studio tac cone beam/opt e struttura anatomica)</b> <b>PROF. RAFFAELE VINCI</b>
10.00-10.45	<b>COME SI UTILIZZA IL MAGNETIC MALLET E I CAMPI DI APPLICAZIONE</b> <b>DOCT. LUCA ARDUINI</b>
10.45/11.00	Coffee break
11.00-12.00	<b>LIVE SURGERY</b> <b>PROF. RAFFAELE VINCI</b> <b>DOCT. LUCA ARDUINI</b>
12.00 -12.30	<b>FINALIZZAZIONE PROTESICA</b>
12.30-13.00	<b>LIVE SURGERY II</b> <b>PROF. RAFFAELE VINCI</b> <b>DOCT. LUCA ARDUINI</b>
13.00-13.30	<b>FINALIZZAZIONE PROTESICA</b>
13.30-14.30	Pausa pranzo
14.30 -16.00	<b>HANDS ON: ciascun partecipante, sotto la guida di un tutor, preparerà il sito implantare con osteotomi meccanici</b>
16.00-16.30	<b>PROIEZIONE VIDEO CASI CLINICI</b>
16.30	Termine lavori

## schedadiadesione

CONFERMO LA MIA ADESIONE AL CORSO

Nome	Cognome	
Ragione sociale (se diversa)		
Indirizzo fiscale		
Città	C.A.P.	Prov.
Tel.	Cellulare	
E-mail		
Codice Fiscale		
P. IVA		
Codice Univoco Identificativo	Indirizzo PEC	

**CONSENSO AL TRATTAMENTO DEI DATI PERSONALI**  
Ai sensi della D.Lgs. 196/2003 e del Regolamento Europeo n. 679/2016, preso atto dell'informativa di cui ho compreso integralmente il contenuto, autorizzo il trattamento dei dati per le finalità ivi previste e

DÀ IL PROPRIO CONSENSO affinché i dati personali forniti alla Società B2B Consulting S.r.l. e segnatamente i dati identificativi e i dati relativi al recapito telefonico ed elettronico possano essere trattati per la finalità di promozione pubblicitaria delle attività condotte dalla Società B2B Consulting S.r.l.

NON DÀ IL PROPRIO CONSENSO

DÀ IL PROPRIO CONSENSO affinché i dati personali forniti alla Società B2B Consulting S.r.l. e segnatamente i dati identificativi e i dati relativi al recapito telefonico ed elettronico possano essere comunicati a terzi in Italia all'estero anche in paesi extra UE, per la finalità di promozione commerciale, pubblicitaria, di profilazione e di marketing

NON DÀ IL PROPRIO CONSENSO

Data	Firma
------	-------

**EVENTO GRATUITO**  
Il corso è a numero chiuso per un massimo di 15 partecipanti. Le domande di iscrizione saranno accolte in ordine cronologico di arrivo.

**MODALITÀ DI ISCRIZIONE**  
PRE-ISCRIZIONE OBBLIGATORIA: inviare la presente scheda compilata e firmata tramite mail alla segreteria organizzativa: b2b@b2bconsultingsrl.com.



**SEGRETERIA ORGANIZZATIVA:**  
B2B Consulting srl - tel 06 6675247 - fax 06 61709413  
b2b@b2bconsultingsrl.com - www.infob2bconsultingsrl.com  
Provider ECM 1392