

**Prof. Loris Prosper**

Nel 1968 inizia l'attività lavorativa come orfè a Valenza. Dal 1971 al 1976 frequenta lo studio del Prof. G. Hruska a Milano iniziando così l'attività pratica di odontotecnico. Contemporaneamente si iscrive alla scuola per odontotecnici Istituto Cesare Correnti dove si diploma nel 1974.

Nel 1977 frequenta corsi teorici e pratici di specializzazione in Italia e all'estero, in particolare negli Stati Uniti dove partecipa al Summer Session in Dental Technology presso l'Università K. Thomey Rex in California. Gliceria, Soniti e Bourd. Nel 1982 riveste il ruolo di insegnante nei seminari di protesi, consulente per problematiche gnatologiche e membro del Odontostomatologo dell'Università di Genova. Nello stesso anno è consulente tecnico e scientifico della ditta Shofu di Kyoto in Giappone. Consegue la Laurea in Medicina eirurgia a pieni voti.

A partire dal 1983 frequenta il Seminario della Cattedra di protesi Corso di Laurea in Odontoiatria e Protesi Dentaria Università G. D'Annunzio Chieti. Direttore Prof. M. Quaranta. Lo stesso anno è Direttore Scientifico della rivista ODT "Quintessence of Dental Technology" ed. italiana. Assistente per la parte odontotecnica della "Rivista Internazionale di Odontoiatria Protetica".

Nel 1993 Docente di: della Cattedra di Protesi Dentaria dell'Università degli Studi di Milano I.R.C.C.S. Istituto Scientifico Universitario San Raffaele Milano - Direttore dello stesso anno è membro del Comitato di redazione scientifica della Rivista Internazionale di odontotecnica e odontoiatria Ricostruttiva Dental Labor Ed. MEA. A.A. 1995 -1996 Docente sul "Corso di perfezionamento in implantoprotesi orale" Cattedra di Protesi Dentaria dell'Università degli Studi di Milano I.R.C.C.S. Istituto Scientifico Universitario San Raffaele Milano. Nel 1997 è membro del Comitato di redazione scientifica della Rivista Implantoprotesi presso l'Università La Sapienza di Roma Direzione Prof. M. Quaranta.

Lo stesso anno è Consulente Scientifico, responsabile sezione di ricerca e sviluppo materiali di ultima generazione presso l'Istituto Scientifico Universitario San Raffaele Milano - Università Ateneo Via e Salute.

Nel 2000 è Docente sul Corso di protesi presso l'Università degli Studi di Milano. Nel 2000 è Membro del Comitato Scientifico della "Rivista Internazionale di Odontoiatria Protetica" edita dal Master Internazionale Biennale di Implantologia e Riabilitazioni Protesiche Università La Sapienza Roma. Dal 2002 Professore a.c. Università Via e Salute Istituto Scientifico Universitario San Raffaele Milano, come Responsabile Registro Odontoiatria Estetica. Dal 2006 è Titolare dell'Insegnamento di Materiali Dentali presso il C.I.D. Università Via e Salute Istituto Scientifico Universitario San Raffaele Milano.

Autore di numerose pubblicazioni scientifiche su riviste nazionali ed internazionali. Consulente scientifico presso i Centri di protesi dentaria e di protesi su impianti osteointegrati del Prof. E.F. Ciarelone edili di Masson. Svolge libera professione in Monza e all'Istituto Scientifico Universitario San Raffaele Milano.

**Modalità di Partecipazione:**

Numero Partecipanti: max 8

**Per informazioni:**

Tel. 039 388 744

www.lorisprosper.it

loris@studiodioprospers.it

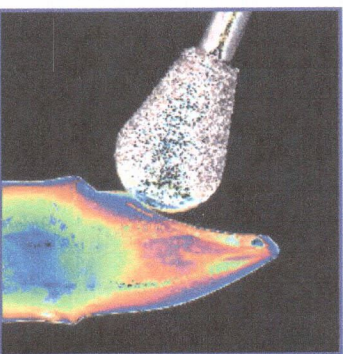
**1° Corso 2012 20 - 21 Gennaio  
10 - 11 Febbraio**

**2° Corso 2012 20 - 21 Aprile  
04 - 05 Maggio**

**3° Corso 2012 28 - 29 Settembre  
19 - 20 Ottobre**

**CORSO TEORICO - CLINICO  
DI PROTESI FISSA SU PAZIENTE  
con ripresa video in diretta**

**Prof. Loris Prosper**

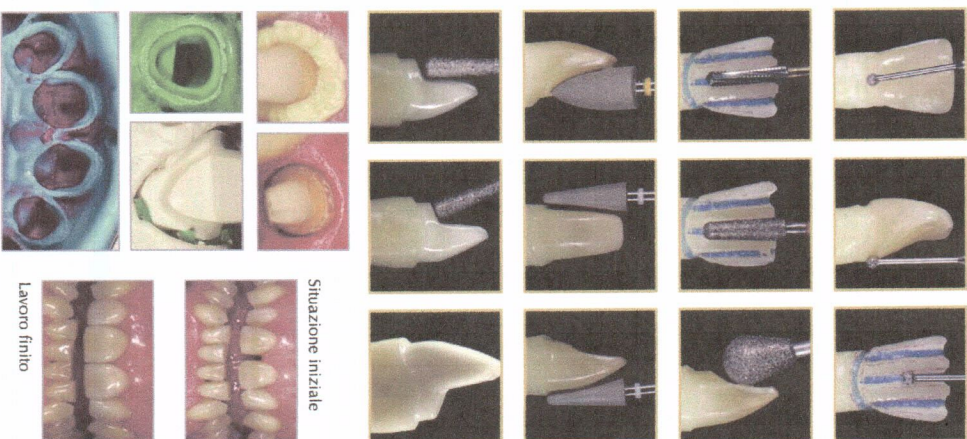


**40 Crediti ECM**

**Sede del Corso:**

**Via San Gottardo 84**

**Monza - MI**



Situazione iniziale

Lavoro finito



# ARGOMENTI TRATTATI NEL CORSO

# PROGRAMMA

## PIANO DI TRATTAMENTO

- Valutazione del paziente e definizione del piano di trattamento
- Esame clinico intrarale: valutazione dentale, parodontale, occlusale
- Analisi estetica del paziente: rapporto tra dentatura e profili gengivali, piano occlusale e linee di riferimento
- Imponte per modelli, studio
- Documentazione fotografica, impostazione della cartella fotografica ai fini diagnostici
- Ceratura diagnostica
- Concetti di estetica in protes fissa (parametri facciali, dentali, mucogengivali)
- Scelta del materiale in funzione del caso clinico:
- metallo-ceramica, agc, metal-free, ceramica pressata
- Applicazioni del piano di trattamento mediante visita su paziente

## CONCETTI DI OCCLUSIONE

- Concetti base di occlusione e gnatologia: fisiologia dell'ATM
- Relazione centrica e massima intercuspilazione
- Occlusione statica e dinamica
- Dimensione verticale, verticentrica
- Rilevazione e deprogrammazione muscolare della mandibola con sistema Easybite® Dott. Brux®
- Il piano occlusale e le guide anteriori
- Concetti di "long centric" e "freedom in centric"
- Arco facciale secondo il piano di Francoforte e secondo il piano di Camper
- Registrazione occlusale con sistemica "Arcus" Digma "Kavo
- Montaggio in articolatore a valore medio e a valore semi-individuale, rilevamento delle relazioni intermascellari e "setting" dell'articolatore
- Cere di centrica, protrusiva, lateraltà destra, lateraltà sinistra

## LA PREPARAZIONE DEGLI ELEMENTI DENTALI

- Principi generali della preparazione dentale: fattori biologici, meccanici (ritenzione, stabilità, parallelismo), estetici
- Concetto di ampiezza biologica
- Margine di finitura: posizionamento sotto, equi o sopra-gengivale, indicazioni e procedure operative
- Profilo di emergenza
- Disegno delle linee di finitura: preparazioni verticali e orizzontali: a finire, a lama di coltello, spalla, spalla con bisello, chamfer, chamfer con bisello, spalla a 50°-135°, spalla arrotondata
- Preparazione parodontale
- Scelta del tipo di preparazione in funzione della situazione clinica e della tipologia di restauro programmato e del biotipo parodontale del paziente

- Utilizzo di frese in carburo e diamantate SS WHITE® con forme innovative, specifiche per la preparazione di denti vitali o devitalizzati
- Condizionamento del solco gengivale: tecniche a un filo, a due fili, o a un filo più soluzione Traxodent™

## PROVVISORIO

- Considerazioni cliniche e importanza del restauro provvisorio
- Provvisorio preliminare, provvisorio armato, provvisorio rinforzato, secondo e terzo provvisorio, realizzati con la tecnica VERTYSYSTEM®
- Provvisorio in composito
- Funzionalizzazione del provvisorio e suo valore diagnostico/terapeutico
- Ribasatura del provvisorio: procedure operative
- Ruolo del provvisorio nella guarigione dei tessuti molli

## IMPRONTA

- Materiali di impronta: caratteristiche ed indicazioni d'uso
- Tecniche di impronta su denti naturali: monofasica, bifasica, con cappe in argento
- Tecnica di impronta a pressione con sistemica Kieler
- Tecnica di impronta con idrocolloidi reversibili
- Condizionamento del solco gengivale: tecniche a un filo, a due fili, o a un filo più soluzione Traxodent™

## PROVA DEL RESTAURO

- Metal-free: prova cappa, ceramica grezza, ceramica autoverrificata
- Sequenze operative delle prove cliniche, contatti interprossimali, integrità marginale (fit, gap), stabilità, occlusione, estetica

## CEMENTAZIONE

- Merceologia dei cementi: caratteristiche e indicazioni d'utilizzo
- Cementazione corone metallo-ceramica
- Cementazione adesiva restauri metal-free
- Controindicazioni nella cementazione adesiva

## FACCETTE IN CERAMICA

- Indicazioni, all'utilizzo delle faccette in ceramica
- Faccetta vs corona metal-free
- La preparazione per la faccetta in ceramica
- Cementazione adesiva delle faccette in ceramica

## I GIORNATA

- Piano di trattamento (teorico)
- Concetti di occlusione (teorico)
- Parte pratica: documentazione fotografica, visita del paziente, impronte, rilevamento degli archi facciali, registrazioni occlusali con sistemica "Arcus" Digma "Kavo, colatura modelli, montaggio dell'articolatore

## II GIORNATA

- Preparazione degli elementi dentali eseguita su paziente da parte del Docente
- Gestione del restauro provvisorio: realizzazione, ribasatura, rifinitura, lucidatura e cementazione
- Tecniche di impronta: idrocolloidi, polimeri, polivinilsilossani
- Rilevazione personalizzata del colore: colorimetro, spettrofotometro, tecnica tradizionale con scala colori più "gunmy" o con disegno manuale del dente

## III GIORNATA

- Prove struttura metal-free: dislicato di litio, allumina, zirconia
- Prova estetica dei manufatti finiti
- Cementazione dei restauri preparati durante i precedenti incontri: corone, faccette, overlay
- Fotografate finali del caso clinico ultimato

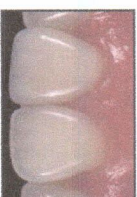
## IV GIORNATA

- Preparazione degli elementi dentali: ciascun partecipante effettuerà le preparazioni su modelli Typodont e su denti estratti
- Rilevamento dell'impronta della preparazione con differenti tecniche e materiali
- Ribasatura e rifinitura di un provvisorio sul dente preparato da parte del partecipante

Caso clinico realizzato nel precedente Corso



Situazione iniziale



Lavoro finito

## SCHEDA DI ISCRIZIONE

Completare in stampatello e inviare al N° di fax 039 36 27 66

cognome e nome \_\_\_\_\_

qualifica \_\_\_\_\_

indirizzo \_\_\_\_\_

città \_\_\_\_\_ cap \_\_\_\_\_ prov. \_\_\_\_\_

telefono \_\_\_\_\_ fax \_\_\_\_\_

cellulare \_\_\_\_\_

e-mail \_\_\_\_\_

partita iva (obbligatoria) \_\_\_\_\_

codice fiscale (obbligatoria) \_\_\_\_\_

Desidero iscrivermi al \_\_\_\_\_

**"Corso Teorico-Clinico di Protesi Fissa su Paziente"**  
del Prof. Loris Prosser

1° Corso 2012: • 20 - 21 Gennaio • 10 - 11 Febbraio

2° Corso 2012: • 20 - 21 Aprile • 04 - 05 Maggio

3° Corso 2012: • 28 - 29 Settembre • 19 - 20 Ottobre

Quota partecipazione: Euro 2.500 + IVA

L'iscrizione e l'acconto devono pervenire entro 30 gg dalla data di inizio Corso.

I Corsi sono accreditati ECM: 26 Crediti

Orario inizio dei Corsi: ore 09.00

Per informazioni e iscrizioni chiamare il N° 039 388 744 nei giorni da Lunedì a Venerdì dalle ore 10.00 alle ore 16.00

I dati personali saranno utilizzati per registrare la Sua partecipazione al Corso.

Ai sensi della legge D.L. 196 del 30 Giugno 2003 accenso al trattamento dei miei dati personali:

firma \_\_\_\_\_

data \_\_\_\_\_